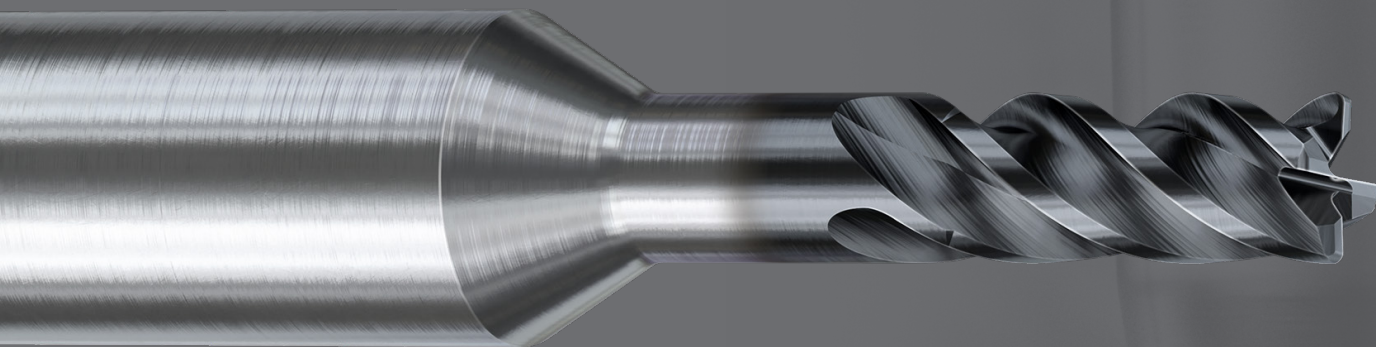


# CoroMill® Plura HD

Frezy trzpieniowe do ciężkiej obróbki





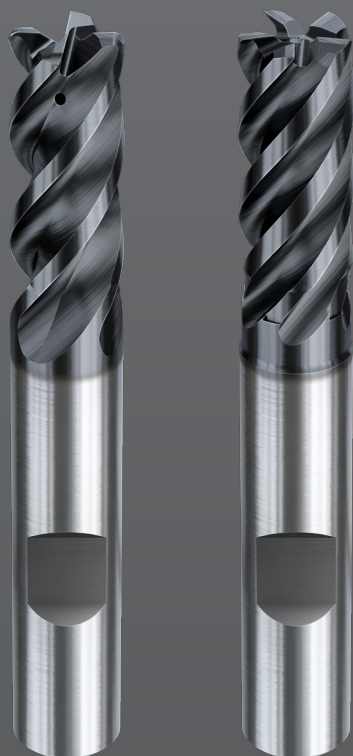


## CoroMill® Plura HD

Stanowiące niekwestionowany przełom, jeśli chodzi o frezy trzpieniowe, narzędzia CoroMill® Plura HD cechuje największa na rynku wydajność obróbki stali i stali nierdzewnej (grupy ISO P i ISO M) dzięki naszej nowej technologii pokrycia Zertivo™ 2.0.

Dzięki zoptymalizowanemu kształtowi rowka wiórowego, który umożliwia skuteczne odprowadzanie wiórów oraz doprowadzaniu chłodziwa przez narzędzie przy obróbce stali nierdzewnej, frez CoroMill® Plura HD zapewnia najwyższej klasy produktywność połączoną z wyjątkową wydajnością skrawania metalu i wysokim poziomem niezawodności obróbki.

CoroMill® Plura HD to narzędzie pierwszego wyboru do obróbki materiałów z grupy ISO P i ISO M oraz obróbki zgrubnej stali i stali nierdzewnej przy osiowej głębokości skrawania do  $2 \times D$ .



## Zertivo™ 2.0: technologia pokrycia następnej generacji

Opracowując Zertivo™ 2.0 zastosowaliśmy naszą kompleksową wiedzę z zakresu technologii tworzenia pokryć ochronnych w produkcji naszych narzędzi monolitycznych.

Dlatego możemy oferować niepowtarzalne, dostosowane do potrzeb pokrycia, które sprostają wyzwaniom, przed jakimi stają nasi klienci dzięki doskonałym parametrom obróbki i wydajności użytkowanego wyposażenia.

# Gatunki

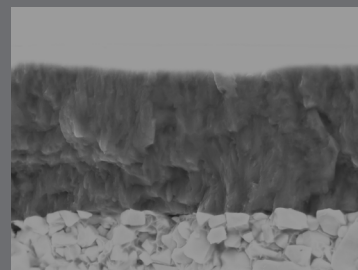
## ISO P - P2BM

- Wysoka produktywność i większa trwałość narzędzia w obróbce na sucho i na mokro
- Doskonałe połączenie wytrzymałości, uderności i odporności na zużycie ścierne oraz ostrości krawędzi skrawającej
- Wysoka niezawodność i szeroki zakres zastosowań
- Wzrost o +30% zalecanych prędkości skrawania dla materiałów z grup ISO P i ISO K w porównaniu z narzędziami w gatunku 1730

2P342-PA/PB  
2S342-PA/PB  
2N342-PD  
2F342-PD

### Specyfikacja gatunku:

- pokrycie z TiCrAlSiN 5 µm
- submikronowe podłoże zawierające 10% Co



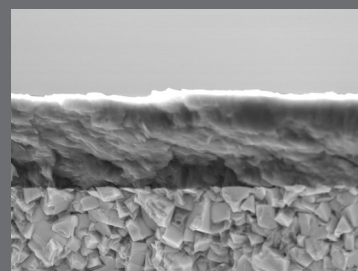
## ISO M - M2CM

- Wysoka produktywność i duża trwałość narzędzia w obróbce na mokro
- Przewidywalne starcie na powierzchni przyłożenia, odporność na pękanie grzebieniowe i wykruszanie się krawędzi
- Wysoka niezawodność i szeroki zakres zastosowań
- Wzrost o +30% zalecanych prędkości skrawania dla materiałów z grup ISO M w porównaniu z narzędziami w gatunku 1740

2P342-MB/CMB  
2S342-CMB

### Specyfikacja gatunku:

- pokrycie z TiCrAlSiN 2 µm
- Droбноziarniste podłoże z 12% zawartością kobaltu (Co).



## Dobór narzędzi

Pierwszy wybór do ciężkiej obróbki

P K	P2BM	M	M2CM
2N342, 2F342-PD (z = 5), szyjka	2P342, 2S342-PB (z = 4)	2P342, 2S342-CMB (z = 4), wewnętrzne doprowadzanie chłodziwa	2P342, 2S342-MB (z = 4), brak chłodziwa
<b>Pierwszy wybór</b>	Rozwiązuje problemy w obróbce twardej stali > 300 HB (1000 N/mm²)	<b>Pierwszy wybór</b>	Zewnętrzne podawanie chłodziwa
małe ER, pow. walcowa, FHA 38°	duże ER, FHA 42°	małe ER, powierzchnia walcowa, FHA 38°	

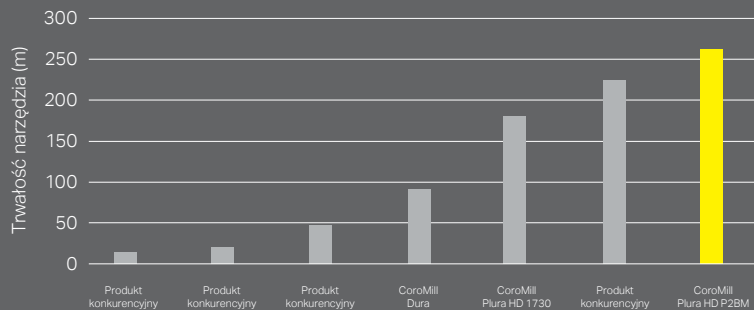
# Test porównawczy w materiałach z grupy ISO P

**Materiał obrabiany:** 42CrMo4 / P2.5.Z.HT  
**Rodzaj obróbki:** Frezowanie walcowo-czołowe  
**Chłodziwo:** Sprężone powietrze

**+17%**

Trwałość względem  
najlepszego produktu  
konkurencyjnego

Narzędzie	Sandvik Coromant 2P342-1000-PB P2BM
$z_n$	4
$v_c$ , m/min	235
$f_z$ , mm/ostrze	0.055
$a_p$ , mm	10
$a_e$ , mm	5
Wysięg, mm	34
Wydajność skrawania, cm <sup>3</sup> /min	82.3



# Test porównawczy w materiałach z grupy ISO M

**Materiał obrabiany:** 316L / M1.0.Z.AQ  
**Rodzaj obróbki:** Frezowanie rowków  
**Chłodziwo (stężenie 8%):** dopr. wewn. – CoroMill® Plura HD i produkt konkurencyjny C  
dopr. zewn. – inne

**+65%**

Trwałość względem  
najlepszego produktu  
konkurencyjnego

Narzędzie	Sandvik Coromant 2P342-1000-CMB M2CM
$z_n$	4
$v_c$ , m/min	90
$f_z$ , mm/ostrze	0.05
$a_p$ , mm	5
$a_e$ , mm	10
Wysięg, mm	34
Wydajność skrawania, cm <sup>3</sup> /min	28.6

